

*“opinionway*

pour



# Les Français, l'agriculture et l'alimentation

Février 2022

**ESOMAR**<sup>22</sup>  
Corporate





# La méthodologie



# “ La méthodologie de l'enquête



Echantillon de **1016 personnes représentatif de la population française** âgée de 18 ans et plus.

L'échantillon a été constitué selon la **méthode des quotas**, au regard des critères de sexe, d'âge, de catégorie socioprofessionnelle, de catégorie d'agglomération et de région de résidence.



L'échantillon a été interrogé par **questionnaire auto-administré en ligne sur système CAWI** (Computer Assisted Web Interview).



Les interviews ont été réalisées **du 2 au 3 février 2022**.  
*Pour les remercier de leur participation, les panélistes ont touché des incentives ou ont fait un don à l'association proposée de leur choix.*



OpinionWay a réalisé cette enquête en appliquant les procédures et règles de la **norme ISO 20252**



Les résultats de ce sondage doivent être lus en tenant compte des marges d'incertitude : 1,5 à 3 points au plus pour un échantillon de 1000 répondants.



*Toute publication totale ou partielle doit impérativement utiliser la mention complète suivante :*

**« Sondage OpinionWay pour Calif »** *et aucune reprise de l'enquête ne pourra être dissociée de cet intitulé.*



## **Les résultats**





**01**

L'alimentation, marqueur de la France

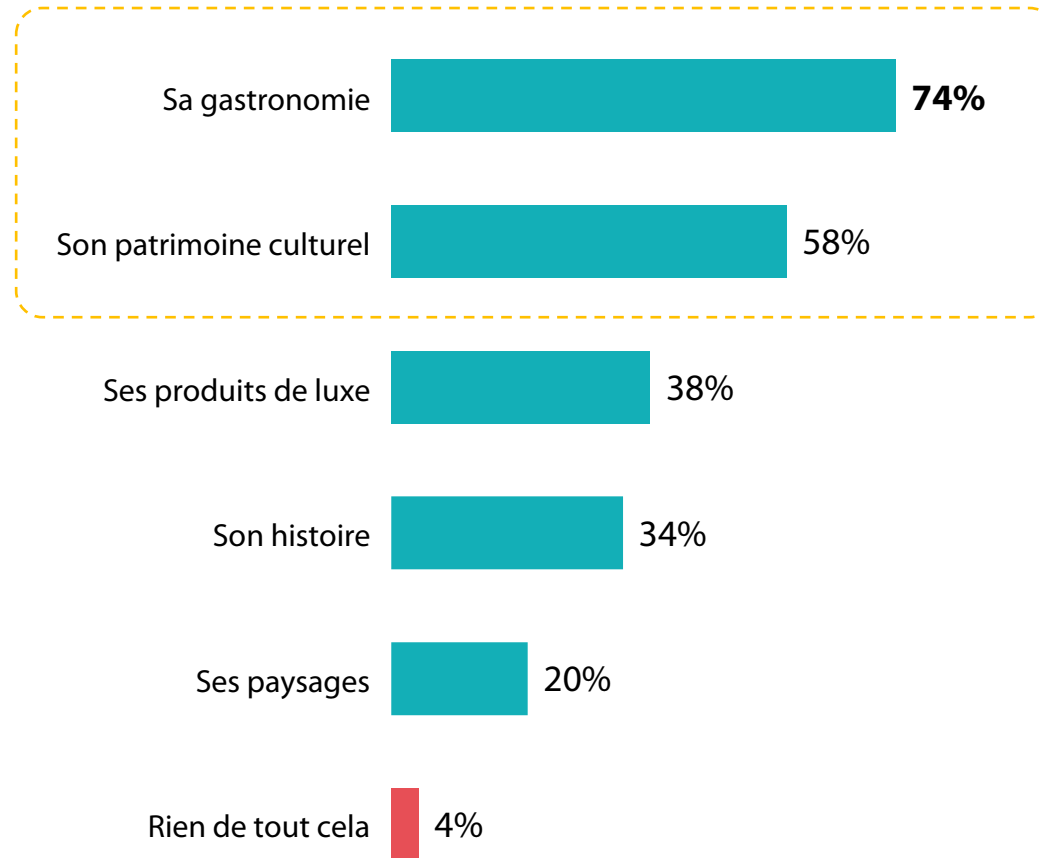


# Les caractéristiques de la France à l'étranger



Q. Selon vous, parmi les caractéristiques suivantes, qu'est ce qui caractérise le plus la France à l'étranger ?

3 réponses possibles, total supérieur à 100%





# Les caractéristiques de la France à l'étranger



Q. Selon vous, parmi les caractéristiques suivantes, qu'est ce qui caractérise le plus la France à l'étranger ?

3 réponses possibles, total supérieur à 100%

	% Total	Sexe		Âge					Statut		
		Homme	Femme	18-24 ans	25-34 ans	35-49 ans	50-64 ans	65 ans et plus	CSP +	CSP -	Inactif
Sa gastronomie	<b>74%</b>	73%	76%	70%	72%	72%	76%	78%	71%	74%	77%
Son patrimoine culturel	<b>58%</b>	56%	61%	49%	48%	57%	62%	67%	61%	51%	63%
Ses produits de luxe	<b>38%</b>	42%	35%	25%	21%	34%	44%	53%	39%	28%	45%
Son histoire	<b>34%</b>	38%	30%	30%	35%	36%	29%	37%	35%	33%	33%
Ses paysages	<b>20%</b>	24%	17%	24%	22%	21%	20%	19%	24%	18%	20%
Rien de tout cela	<b>4%</b>	3%	5%	6%	6%	5%	3%	2%	3%	8%	2%



# Les caractéristiques de la France à l'étranger



Q. Selon vous, parmi les caractéristiques suivantes, qu'est ce qui caractérise le plus la France à l'étranger ?

3 réponses possibles, total supérieur à 100%

	% Total	Intention de vote premier tour 2022							
		Jean-Luc Mélenchon	Christiane Taubira	Yannick Jadot*	Emmanuel Macron	Valérie Pécresse	Eric Zemmour	Marine Le Pen	Abstention/Blanc/Nul/NSP
Sa gastronomie	<b>74%</b>	74%	83%	68%	77%	79%	70%	74%	73%
Son patrimoine culturel	<b>58%</b>	54%	63%	73%	65%	65%	51%	47%	59%
Ses produits de luxe	<b>38%</b>	27%	42%	42%	46%	45%	49%	32%	33%
Son histoire	<b>34%</b>	39%	40%	43%	33%	39%	38%	29%	29%
Ses paysages	<b>20%</b>	28%	29%	18%	16%	24%	17%	18%	22%
Rien de tout cela	<b>4%</b>	2%	-	4%	2%	2%	2%	8%	7%

\*En raison d'une base faible de répondants, les résultats sont à interpréter avec précaution

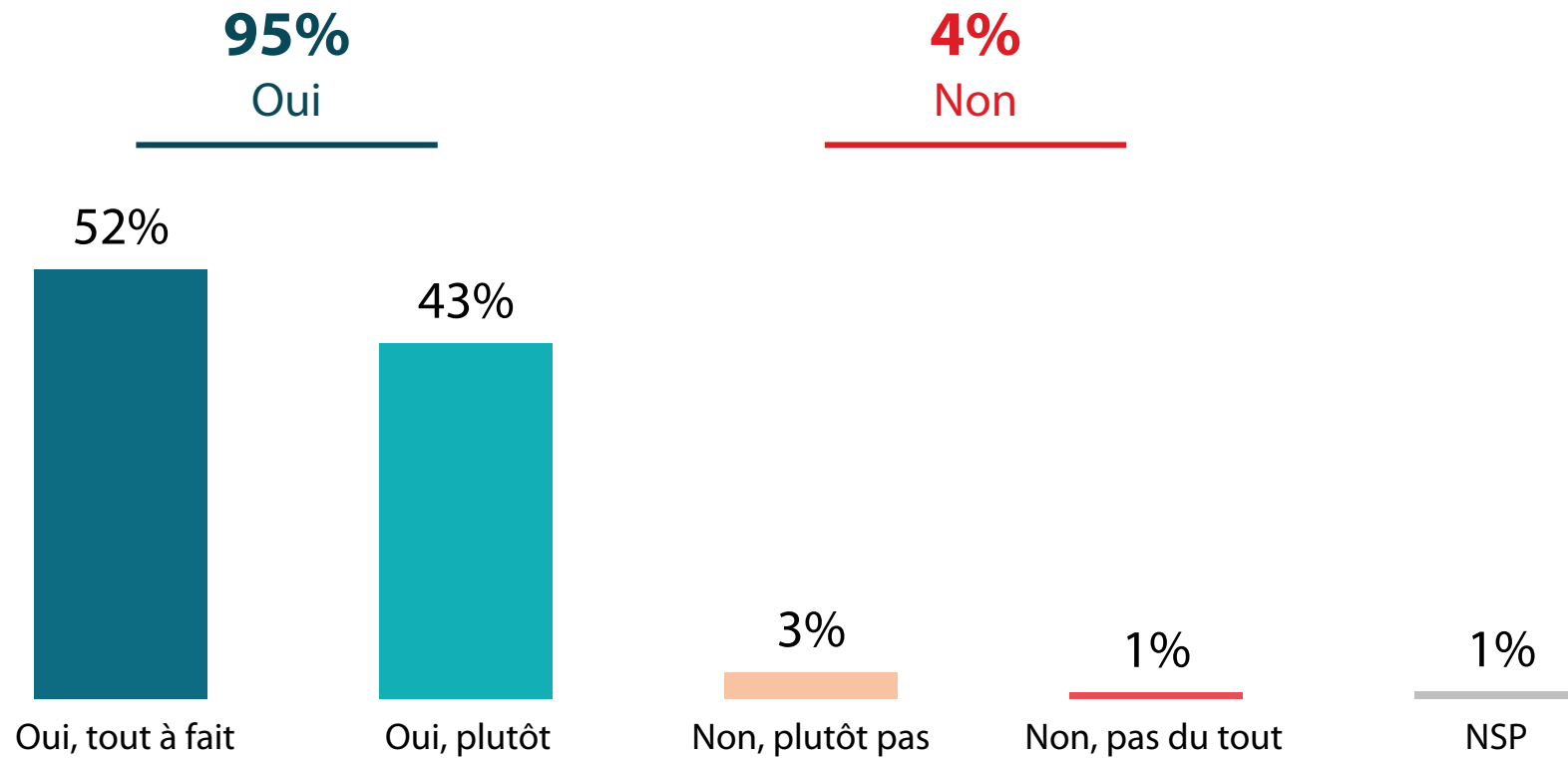




# L'importance de l'alimentation dans le mode de vie à la française



Q. Diriez-vous que l'alimentation est une composante essentielle du mode de vie à la Française ?





# L'importance de l'alimentation dans le mode de vie à la française



Q. Diriez-vous que l'alimentation est une composante essentielle du mode de vie à la Française ?

	% Total	Sexe		Âge					Statut		
		Homme	Femme	18-24 ans	25-34 ans	35-49 ans	50-64 ans	65 ans et plus	CSP +	CSP -	Inactif
<b>Sous-Total Oui</b>	<b>95%</b>	<b>96%</b>	<b>94%</b>	<b>93%</b>	<b>91%</b>	<b>94%</b>	<b>95%</b>	<b>99%</b>	<b>96%</b>	<b>89%</b>	<b>97%</b>
...Oui, tout à fait	52%	51%	53%	37%	47%	57%	57%	51%	59%	46%	51%
...Oui, plutôt	43%	45%	41%	56%	44%	37%	38%	48%	37%	43%	46%
<b>Sous-Total Non</b>	<b>4%</b>	<b>3%</b>	<b>5%</b>	<b>7%</b>	<b>8%</b>	<b>4%</b>	<b>4%</b>	<b>1%</b>	<b>2%</b>	<b>10%</b>	<b>2%</b>
...Non, plutôt pas	3%	3%	4%	4%	7%	3%	3%	1%	2%	7%	2%
...Non, pas du tout	1%	-	1%	3%	1%	1%	1%	-	-	3%	-



# L'importance de l'alimentation dans le mode de vie à la française



Q. Diriez-vous que l'alimentation est une composante essentielle du mode de vie à la Française ?

	Intention de vote premier tour 2022								
	% Total	Jean-Luc Mélenchon	Christiane Taubira	Yannick Jadot*	Emmanuel Macron	Valérie Pécresse	Eric Zemmour	Marine Le Pen	Abstention/Blanc/Nul/NSP
<b>Sous-Total Oui</b>	<b>95%</b>	<b>90%</b>	<b>98%</b>	<b>100%</b>	<b>98%</b>	<b>97%</b>	<b>97%</b>	<b>92%</b>	<b>91%</b>
...Oui, tout à fait	52%	45%	50%	55%	58%	52%	62%	52%	45%
...Oui, plutôt	43%	45%	48%	45%	40%	45%	35%	40%	46%
<b>Sous-Total Non</b>	<b>4%</b>	<b>6%</b>	<b>2%</b>	-	<b>2%</b>	<b>2%</b>	<b>3%</b>	<b>7%</b>	<b>8%</b>
...Non, plutôt pas	3%	6%	2%	-	2%	1%	3%	5%	5%
...Non, pas du tout	1%	-	-	-	-	1%	-	2%	3%

\*En raison d'une base faible de répondants, les résultats sont à interpréter avec précaution



**02**

L'image des acteurs de l'alimentation

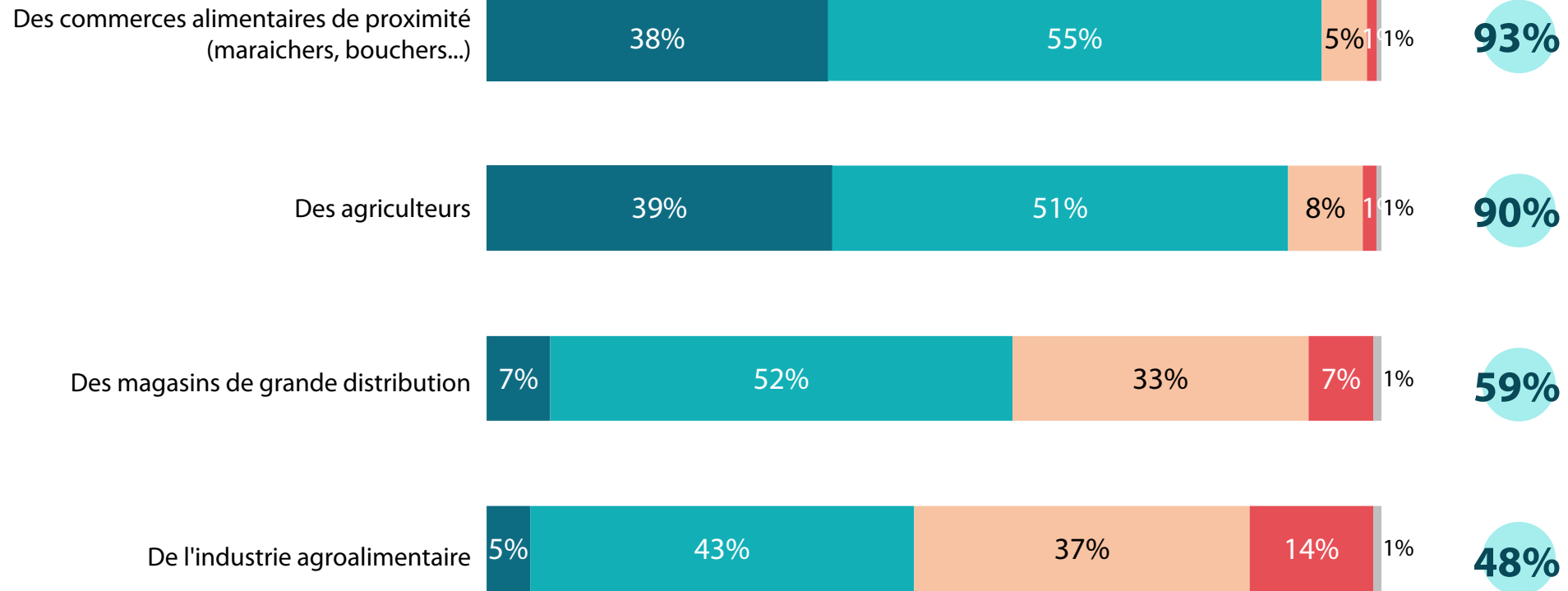


# L'image des acteurs de l'alimentation



Q. Quelle opinion avez-vous... ?

Bonne opinion



● Une très bonne opinion  
 ● Une assez bonne opinion  
 ● Une assez mauvaise opinion  
 ● Une très mauvaise opinion  
 ● NSP



# L'image des acteurs de l'alimentation



Q. Quelle opinion avez-vous... ?

	% Bonne opinion	Sexe		Âge					Statut		
		Homme	Femme	18-24 ans	25-34 ans	35-49 ans	50-64 ans	65 ans et plus	CSP +	CSP -	Inactif
Des commerces alimentaires de proximité (maraichers, bouchers...)	<b>93%</b>	93%	94%	88%	92%	90%	97%	96%	95%	93%	94%
Des agriculteurs	<b>90%</b>	89%	90%	85%	91%	87%	90%	92%	91%	89%	89%
Des magasins de grande distribution	<b>59%</b>	57%	60%	64%	60%	56%	59%	59%	50%	64%	61%
De l'industrie agroalimentaire	<b>48%</b>	45%	51%	68%	59%	46%	41%	41%	41%	57%	45%



# L'image des acteurs de l'alimentation



Q. Quelle opinion avez-vous... ?

	% Bonne opinion	Intention de vote premier tour 2022							
		Jean-Luc Mélenchon	Christiane Taubira	Yannick Jadot*	Emmanuel Macron	Valérie Pécresse	Eric Zemmour	Marine Le Pen	Abstention/Blanc/Nul/NSP
Des commerces alimentaires de proximité (maraichers, bouchers...)	<b>93%</b>	89%	98%	90%	97%	98%	92%	93%	90%
Des agriculteurs	<b>90%</b>	85%	85%	90%	94%	97%	93%	87%	85%
Des magasins de grande distribution	<b>59%</b>	50%	49%	37%	68%	70%	58%	65%	53%
De l'industrie agroalimentaire	<b>48%</b>	43%	32%	26%	55%	55%	45%	57%	45%

\*En raison d'une base faible de répondants, les résultats sont à interpréter avec précaution

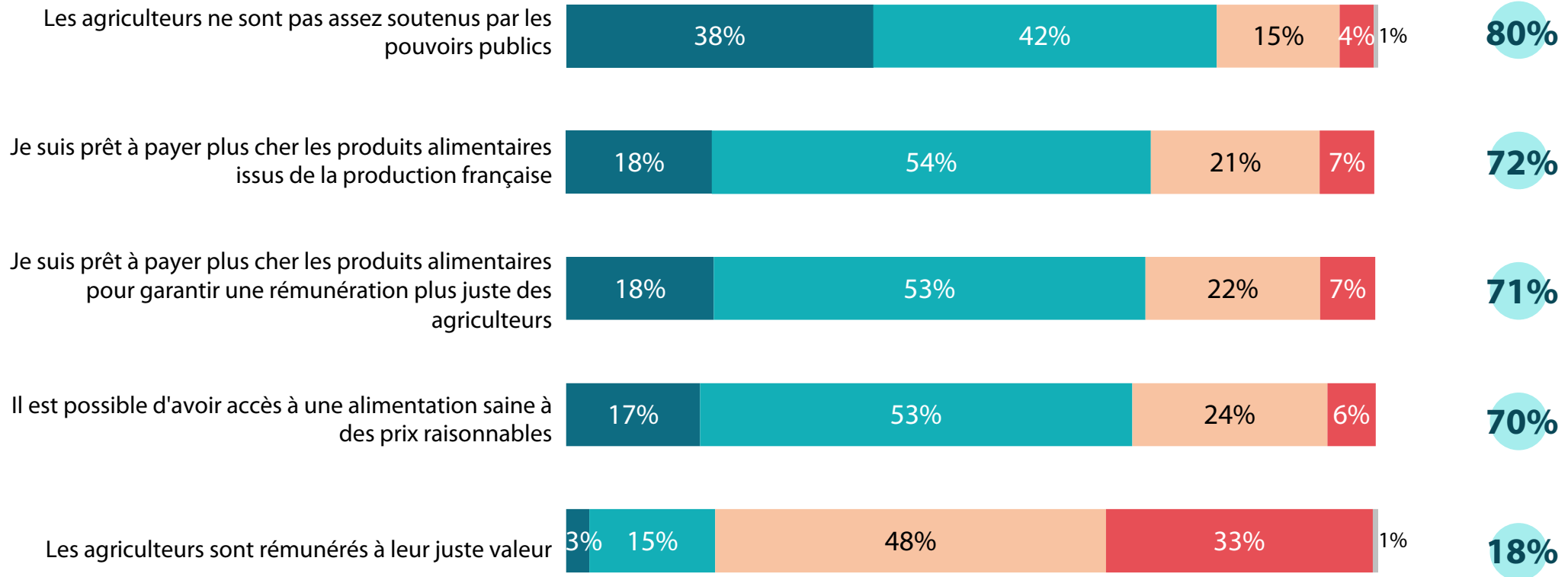


# La perception des agriculteurs et de leur travail



Q. Êtes-vous d'accord ou pas d'accord avec chacune des affirmations suivantes ?

D'accord



● Tout à fait d'accord ● Plutôt d'accord ● Plutôt pas d'accord ● Pas du tout d'accord ● NSP





# La perception des agriculteurs et de leur travail



Q. Êtes-vous d'accord ou pas d'accord avec chacune des affirmations suivantes ?

	% D'accord	Sexe		Âge					Statut		
		Homme	Femme	18-24 ans	25-34 ans	35-49 ans	50-64 ans	65 ans et plus	CSP +	CSP -	Inactif
Les agriculteurs ne sont pas assez soutenus par les pouvoirs publics	<b>80%</b>	77%	83%	81%	86%	80%	75%	81%	80%	81%	79%
Je suis prêt à payer plus cher les produits alimentaires issus de la production française	<b>72%</b>	71%	73%	76%	71%	69%	70%	76%	78%	66%	73%
Je suis prêt à payer plus cher les produits alimentaires pour garantir une rémunération plus juste des agriculteurs	<b>71%</b>	70%	73%	72%	74%	68%	69%	75%	77%	66%	71%
Il est possible d'avoir accès à une alimentation saine à des prix raisonnables	<b>70%</b>	73%	67%	78%	61%	67%	72%	73%	72%	64%	72%
Les agriculteurs sont rémunérés à leur juste valeur	<b>18%</b>	20%	18%	29%	26%	19%	17%	11%	21%	20%	15%



# La perception des agriculteurs et de leur travail



Q. Êtes-vous d'accord ou pas d'accord avec chacune des affirmations suivantes ?

	% D'accord	Intention de vote premier tour 2022							
		Jean-Luc Mélenchon	Christiane Taubira	Yannick Jadot*	Emmanuel Macron	Valérie Pécresse	Eric Zemmour	Marine Le Pen	Abstention/Blanc/Nul/NSP
Les agriculteurs ne sont pas assez soutenus par les pouvoirs publics	<b>80%</b>	83%	79%	87%	71%	85%	85%	82%	81%
Je suis prêt à payer plus cher les produits alimentaires issus de la production française	<b>72%</b>	72%	80%	86%	82%	79%	76%	60%	66%
Je suis prêt à payer plus cher les produits alimentaires pour garantir une rémunération plus juste des agriculteurs	<b>71%</b>	64%	85%	80%	80%	81%	66%	61%	68%
Il est possible d'avoir accès à une alimentation saine à des prix raisonnables	<b>70%</b>	66%	71%	62%	80%	75%	65%	60%	68%
Les agriculteurs sont rémunérés à leur juste valeur	<b>18%</b>	27%	11%	21%	16%	18%	14%	21%	16%

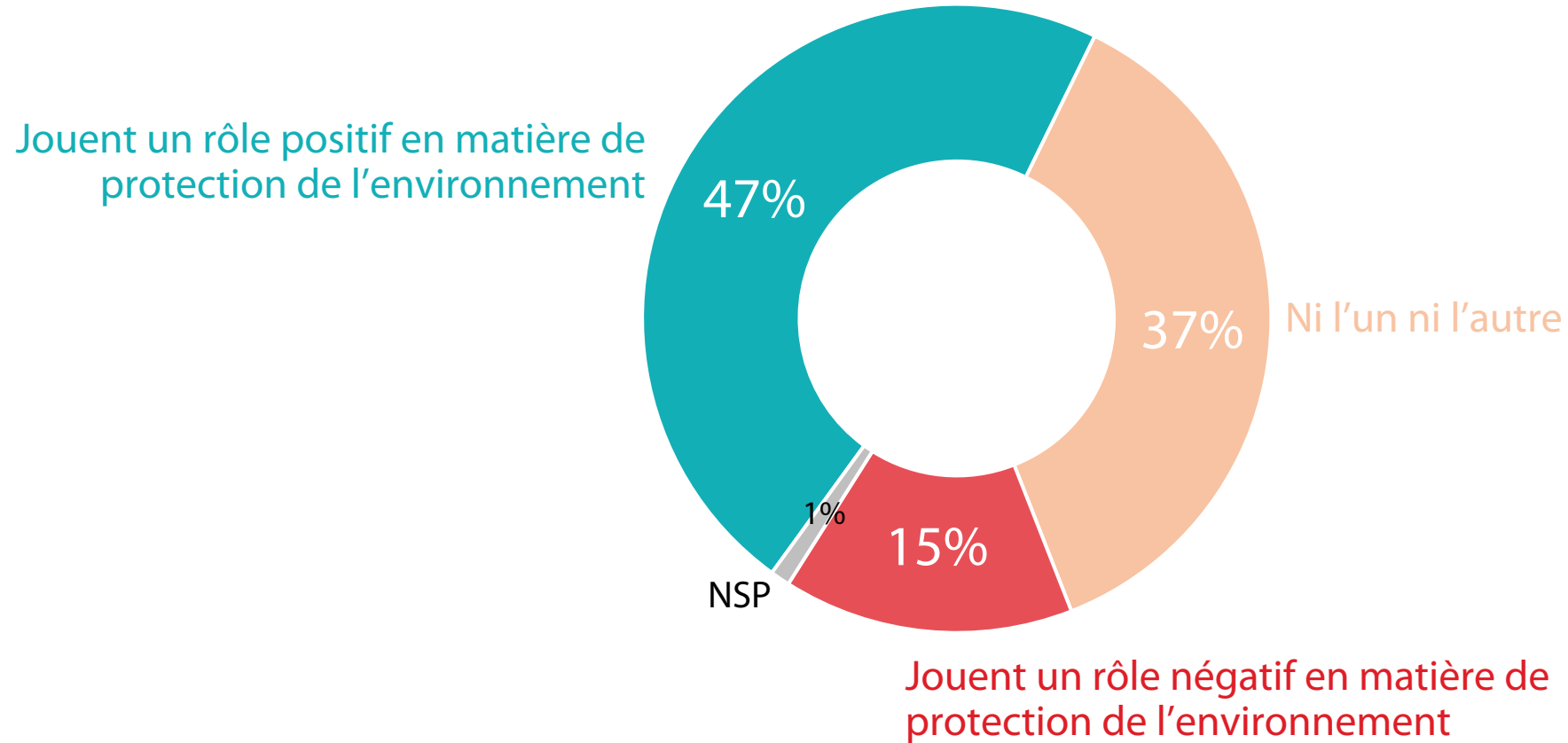
\*En raison d'une base faible de répondants, les résultats sont à interpréter avec précaution



# L'impact des agriculteurs sur l'environnement



Q. Diriez-vous que les agriculteurs en France... ?





# L'impact des agriculteurs sur l'environnement



Q. Diriez-vous que les agriculteurs en France... ?

	% Total	Sexe		Âge					Statut		
		Homme	Femme	18-24 ans	25-34 ans	35-49 ans	50-64 ans	65 ans et plus	CSP +	CSP -	Inactif
Jouent un rôle positif en matière de protection de l'environnement	<b>47%</b>	47%	47%	47%	57%	46%	45%	43%	44%	49%	47%
Ni l'un ni l'autre	<b>37%</b>	35%	38%	36%	31%	37%	39%	38%	39%	35%	35%
Jouent un rôle négatif en matière de protection de l'environnement	<b>15%</b>	17%	13%	17%	10%	16%	15%	16%	15%	15%	16%

	% Total	Intention de vote premier tour 2022							
		Jean-Luc Mélenchon	Christiane Taubira	Yannick Jadot*	Emmanuel Macron	Valérie Pécresse	Eric Zemmour	Marine Le Pen	Abstention/Blanc/Nul/NSP
Jouent un rôle positif en matière de protection de l'environnement	<b>47%</b>	50%	31%	33%	48%	57%	56%	50%	40%
Ni l'un ni l'autre	<b>37%</b>	26%	44%	38%	34%	34%	31%	39%	43%
Jouent un rôle négatif en matière de protection de l'environnement	<b>15%</b>	21%	22%	29%	16%	6%	12%	11%	15%

\*En raison d'une base faible de répondants, les résultats sont à interpréter avec précaution

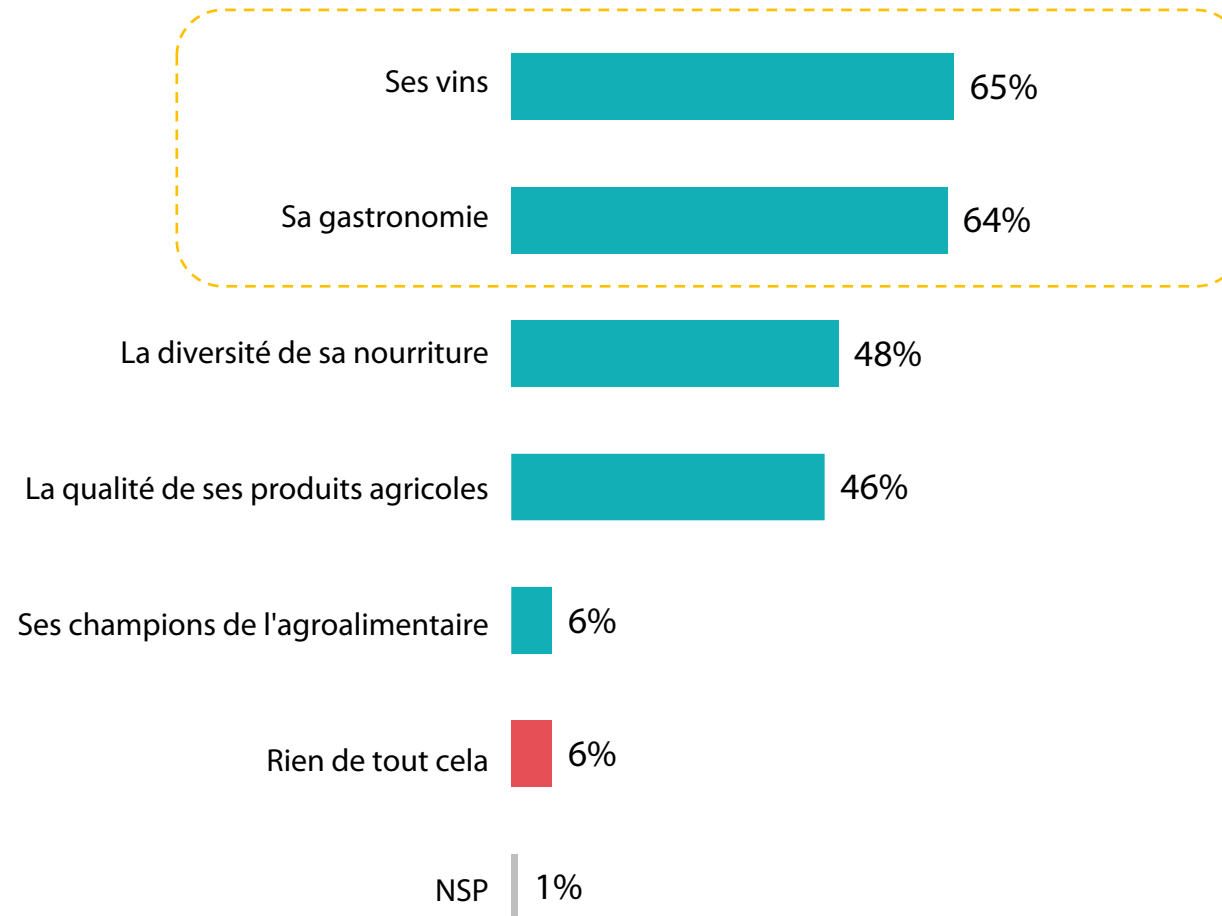


# Les éléments faisant de la France une grande nation agricole



Q. Parmi les éléments suivants, quels sont ceux qui selon vous font de la France une grande nation agricole ?

3 réponses possibles, total supérieur à 100%





# Les éléments faisant de la France une grande nation agricole



Q. Parmi les éléments suivants, quels sont ceux qui selon vous font de la France une grande nation agricole ?

3 réponses possibles, total supérieur à 100%

	% Total	Sexe		Âge					Statut		
		Homme	Femme	18-24 ans	25-34 ans	35-49 ans	50-64 ans	65 ans et plus	CSP +	CSP -	Inactif
Ses vins	<b>65%</b>	68%	61%	53%	57%	56%	66%	82%	61%	60%	71%
Sa gastronomie	<b>64%</b>	62%	66%	50%	66%	64%	65%	69%	64%	62%	66%
La diversité de sa nourriture	<b>48%</b>	50%	47%	45%	38%	52%	48%	52%	55%	39%	50%
La qualité de ses produits agricoles	<b>46%</b>	51%	42%	39%	45%	46%	49%	49%	50%	47%	45%
Ses champions de l'agroalimentaire	<b>6%</b>	8%	5%	2%	7%	7%	7%	6%	9%	5%	6%
Rien de tout cela	<b>6%</b>	4%	7%	13%	6%	6%	5%	2%	3%	8%	4%



# Les éléments faisant de la France une grande nation agricole



1016 personnes

Q. Parmi les éléments suivants, quels sont ceux qui selon vous font de la France une grande nation agricole ?

3 réponses possibles, total supérieur à 100%

	% Total	Intention de vote premier tour 2022							
		Jean-Luc Mélenchon	Christiane Taubira	Yannick Jadot*	Emmanuel Macron	Valérie Pécresse	Eric Zemmour	Marine Le Pen	Abstention/Blanc/Nul/NSP
Ses vins	<b>65%</b>	67%	55%	67%	67%	71%	70%	58%	62%
Sa gastronomie	<b>64%</b>	61%	66%	62%	68%	58%	72%	66%	63%
La diversité de sa nourriture	<b>48%</b>	37%	63%	56%	50%	53%	49%	41%	49%
La qualité de ses produits agricoles	<b>46%</b>	38%	41%	53%	54%	59%	46%	45%	35%
Ses champions de l'agroalimentaire	<b>6%</b>	8%	7%	5%	5%	7%	4%	8%	5%
Rien de tout cela	<b>6%</b>	7%	8%	4%	3%	5%	3%	12%	6%

\*En raison d'une base faible de répondants, les résultats sont à interpréter avec précaution



**03**

La politique agricole en France

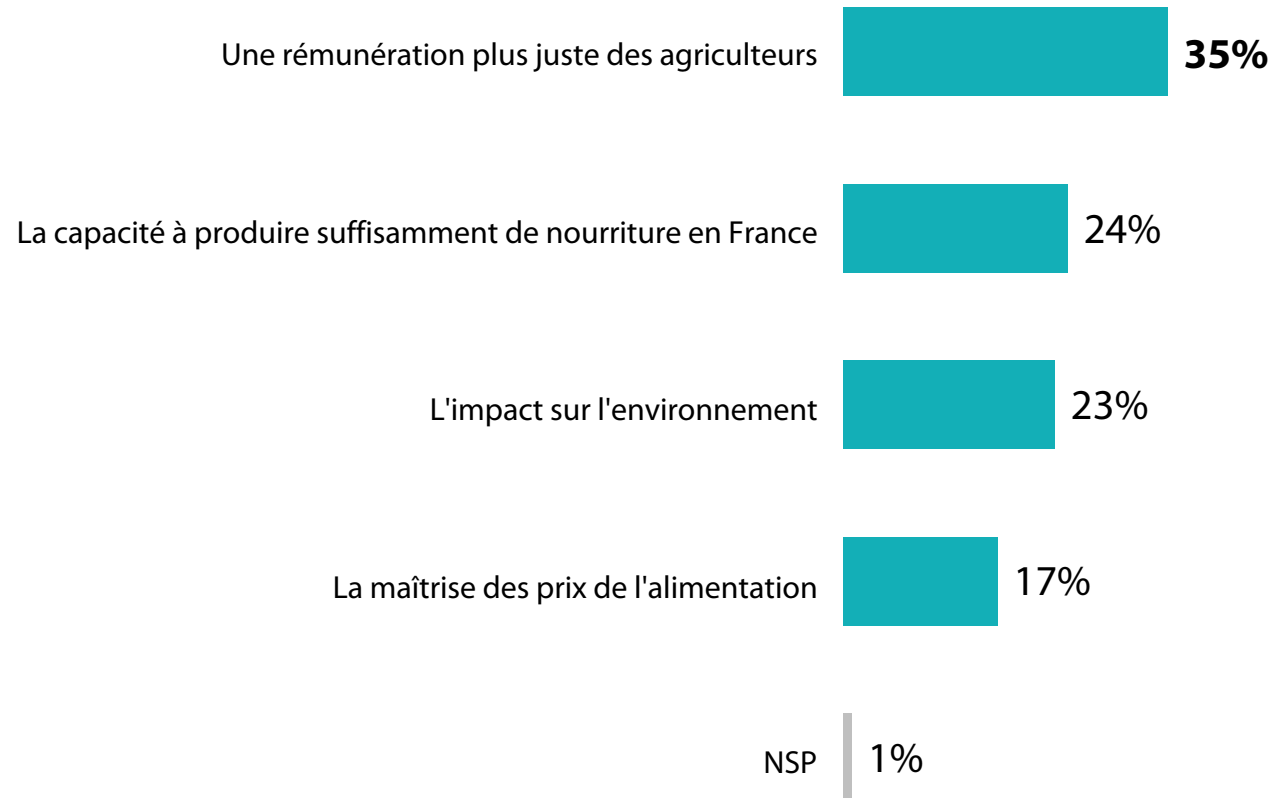




# L'objectif prioritaire pour la future politique agricole



Q. Selon vous, quel doit être l'objectif prioritaire pour décider de la future politique agricole française ?





# L'objectif prioritaire pour la future politique agricole



Q. Selon vous, quel doit être l'objectif prioritaire pour décider de la future politique agricole française ?

	% Total	Sexe		Âge					Statut		
		Homme	Femme	18-24 ans	25-34 ans	35-49 ans	50-64 ans	65 ans et plus	CSP +	CSP -	Inactif
Une rémunération plus juste des agriculteurs	<b>35%</b>	34%	36%	23%	35%	34%	36%	41%	35%	37%	34%
La capacité à produire suffisamment de nourriture en France	<b>24%</b>	26%	22%	12%	18%	22%	31%	29%	27%	20%	27%
L'impact sur l'environnement	<b>23%</b>	22%	24%	42%	24%	25%	20%	15%	25%	22%	21%
La maîtrise des prix de l'alimentation	<b>17%</b>	17%	17%	23%	22%	18%	12%	14%	13%	20%	16%



# L'objectif prioritaire pour la future politique agricole



Q. Selon vous, quel doit être l'objectif prioritaire pour décider de la future politique agricole française ?

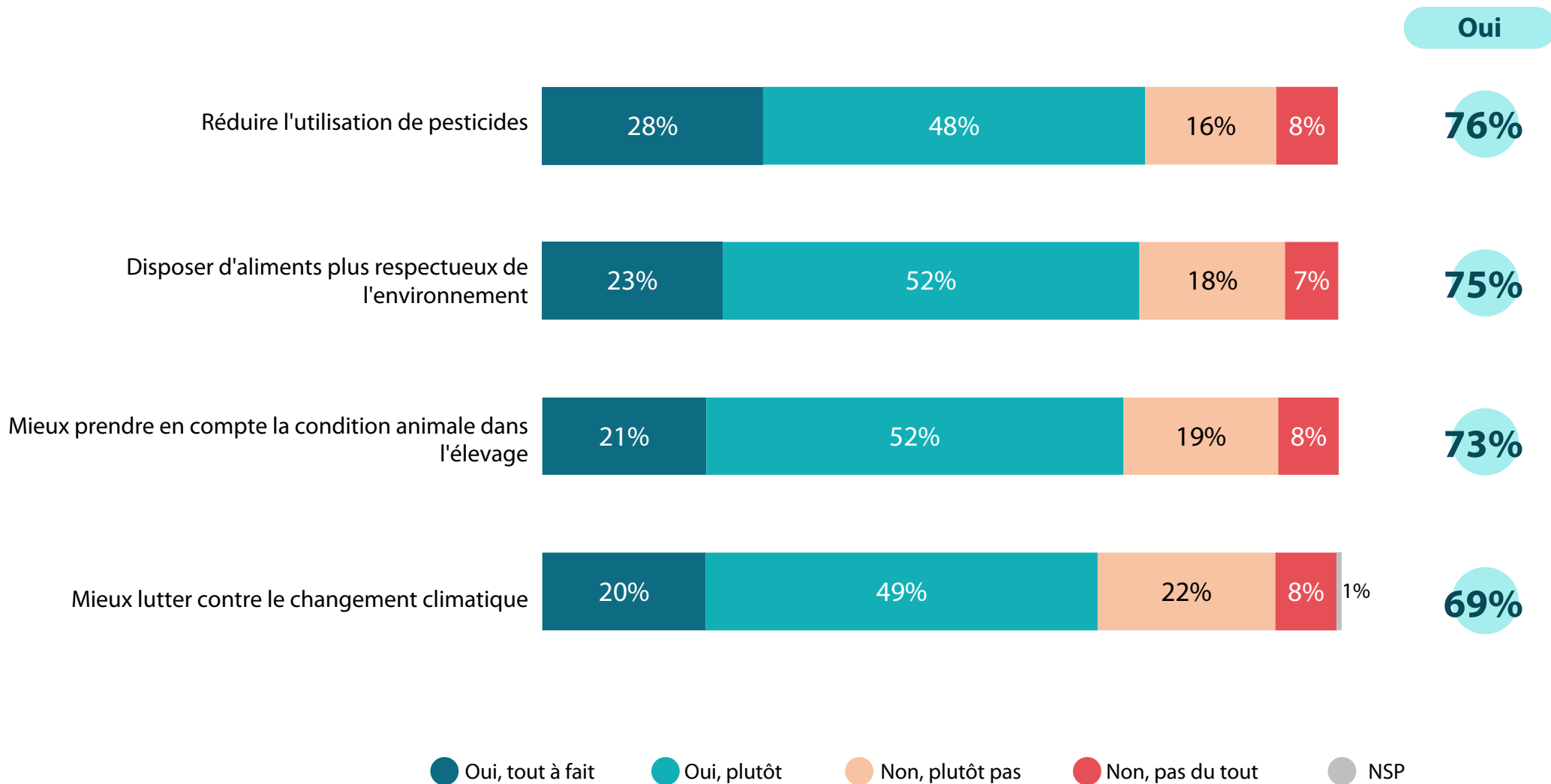
	% Total	Intention de vote premier tour 2022							
		Jean-Luc Mélenchon	Christiane Taubira	Yannick Jadot*	Emmanuel Macron	Valérie Pécresse	Eric Zemmour	Marine Le Pen	Abstention/Blanc/Nul/NSP
Une rémunération plus juste des agriculteurs	<b>35%</b>	30%	22%	30%	38%	38%	44%	35%	30%
La capacité à produire suffisamment de nourriture en France	<b>24%</b>	19%	16%	12%	26%	33%	31%	26%	20%
L'impact sur l'environnement	<b>23%</b>	32%	46%	49%	24%	12%	7%	16%	30%
La maîtrise des prix de l'alimentation	<b>17%</b>	19%	15%	9%	11%	16%	18%	21%	19%

\*En raison d'une base faible de répondants, les résultats sont à interpréter avec précaution

# L'apport de la science et la technologie à l'agriculture



Q. Selon vous, en matière agricole, la science et la technologie permettent-ils de... ?



# “ L’apport de la science et la technologie à l’agriculture



Q. Selon vous, en matière agricole, la science et la technologie permettent-ils de... ?

	% Oui	Sexe		Âge					Statut		
		Homme	Femme	18-24 ans	25-34 ans	35-49 ans	50-64 ans	65 ans et plus	CSP +	CSP -	Inactif
Réduire l'utilisation de pesticides	<b>76%</b>	77%	74%	71%	74%	72%	79%	79%	77%	73%	77%
Disposer d'aliments plus respectueux de l'environnement	<b>75%</b>	75%	75%	69%	75%	70%	75%	82%	74%	73%	77%
Mieux prendre en compte la condition animale dans l'élevage	<b>73%</b>	71%	73%	65%	70%	70%	72%	81%	73%	70%	76%
Mieux lutter contre le changement climatique	<b>69%</b>	71%	68%	68%	71%	69%	69%	70%	71%	67%	69%

# “ L’apport de la science et la technologie à l’agriculture



Q. Selon vous, en matière agricole, la science et la technologie permettent-ils de... ?

	% Oui	Intention de vote premier tour 2022							
		Jean-Luc Mélenchon	Christiane Taubira	Yannick Jadot*	Emmanuel Macron	Valérie Pécresse	Eric Zemmour	Marine Le Pen	Abstention/Blanc/Nul/NSP
Réduire l'utilisation de pesticides	<b>76%</b>	71%	74%	72%	83%	91%	71%	67%	69%
Disposer d'aliments plus respectueux de l'environnement	<b>75%</b>	66%	67%	75%	84%	88%	67%	69%	72%
Mieux prendre en compte la condition animale dans l'élevage	<b>73%</b>	61%	73%	78%	81%	84%	69%	67%	70%
Mieux lutter contre le changement climatique	<b>69%</b>	69%	74%	69%	83%	75%	59%	59%	65%

\*En raison d'une base faible de répondants, les résultats sont à interpréter avec précaution

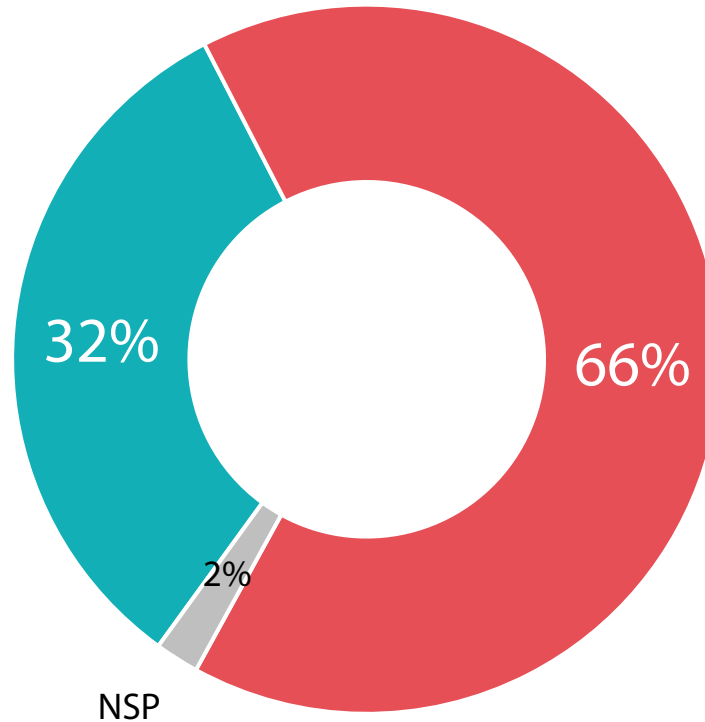


# L'opinion sur les produits alimentaires importés



Q. De laquelle de ces affirmations êtes-vous le plus proche ? L'importation de produits alimentaires internationaux...

...est plutôt une bonne chose, cela permet de rendre accessible certains produits alimentaires à tous, à moindre coût



...est plutôt une mauvaise chose, ces produits ont un impact social, environnemental, économique et sanitaire trop important



# L'opinion sur les produits alimentaires importés



1016 personnes

Q. De laquelle de ces affirmations êtes-vous le plus proche ? L'importation de produits alimentaires internationaux...

	% Total	Sexe		Âge					Statut		
		Homme	Femme	18-24 ans	25-34 ans	35-49 ans	50-64 ans	65 ans et plus	CSP +	CSP -	Inactif
...est plutôt une bonne chose, cela permet de rendre accessible certains produits alimentaires à tous, à moindre coût	<b>32%</b>	29%	35%	48%	41%	32%	33%	21%	31%	37%	30%
...est plutôt une mauvaise chose, ces produits ont un impact social, environnemental, économique et sanitaire trop important	<b>66%</b>	69%	63%	52%	58%	66%	64%	76%	67%	61%	68%

	% Total	Intention de vote premier tour 2022							
		Jean-Luc Mélenchon	Christiane Taubira	Yannick Jadot*	Emmanuel Macron	Valérie Pécresse	Eric Zemmour	Marine Le Pen	Abstention/Blanc/Nul/NSP
...est plutôt une bonne chose, cela permet de rendre accessible certains produits alimentaires à tous, à moindre coût	<b>32%</b>	41%	17%	21%	34%	28%	25%	32%	37%
...est plutôt une mauvaise chose, ces produits ont un impact social, environnemental, économique et sanitaire trop important	<b>66%</b>	59%	82%	75%	63%	71%	74%	65%	60%

\*En raison d'une base faible de répondants, les résultats sont à interpréter avec précaution





**04**

Les pratiques alimentaires



# Le régime alimentaire préféré à l'avenir



Q. Demain, vous aimeriez manger... ?

Oui

Davantage **Naturel** : vous privilégiez des produits bruts aux plats préparés, choisissez des produits de saison, favorisez les producteurs locaux



88%

Davantage de **produits Bio**



63%

Davantage **Flexitarien** : vous réduisez fortement votre consommation de viande animale notamment viande



46%

Davantage **Végétarien** : vous ne consommez pas de viande animale (bœuf, volaille, poisson) du tout



19%

Davantage **Vegan** : vous ne consommez aucun produit alimentaire, textile, cosmétique ou ménager issu des animaux ou de leur exploitation (...)



14%

● Oui, tout à fait   
 ● Oui, plutôt   
 ● Non, plutôt pas   
 ● Non, pas du tout   
 ● NSP



# Le régime alimentaire préféré à l'avenir



Q. Demain, vous aimeriez manger... ?

	% Oui	Sexe		Âge					Statut		
		Homme	Femme	18-24 ans	25-34 ans	35-49 ans	50-64 ans	65 ans et plus	CSP +	CSP -	Inactif
Davantage Naturel	<b>88%</b>	86%	89%	80%	87%	86%	89%	93%	92%	83%	89%
Davantage de produits Bio	<b>63%</b>	61%	64%	65%	61%	65%	64%	61%	75%	53%	61%
Davantage Flexitarien	<b>46%</b>	38%	53%	58%	53%	49%	43%	34%	52%	48%	40%
Davantage Végétarien	<b>19%</b>	16%	20%	34%	30%	21%	16%	4%	22%	23%	11%
Davantage Vegan	<b>14%</b>	13%	15%	34%	22%	15%	11%	2%	14%	18%	9%



# Le régime alimentaire préféré à l'avenir



Q. Demain, vous aimeriez manger... ?

	Intention de vote premier tour 2022								
	% Oui	Jean-Luc Mélenchon	Christiane Taubira	Yannick Jadot*	Emmanuel Macron	Valérie Pécresse	Eric Zemmour	Marine Le Pen	Abstention/Blanc/Nul/NSP
Davantage Naturel	<b>88%</b>	94%	97%	93%	90%	92%	83%	80%	86%
Davantage de produits Bio	<b>63%</b>	78%	83%	89%	66%	58%	45%	52%	66%
Davantage Flexitarien	<b>46%</b>	57%	65%	83%	50%	40%	26%	40%	51%
Davantage Végétarien	<b>19%</b>	37%	33%	17%	16%	15%	9%	15%	21%
Davantage Vegan	<b>14%</b>	31%	22%	10%	11%	12%	6%	11%	17%

\*En raison d'une base faible de répondants, les résultats sont à interpréter avec précaution



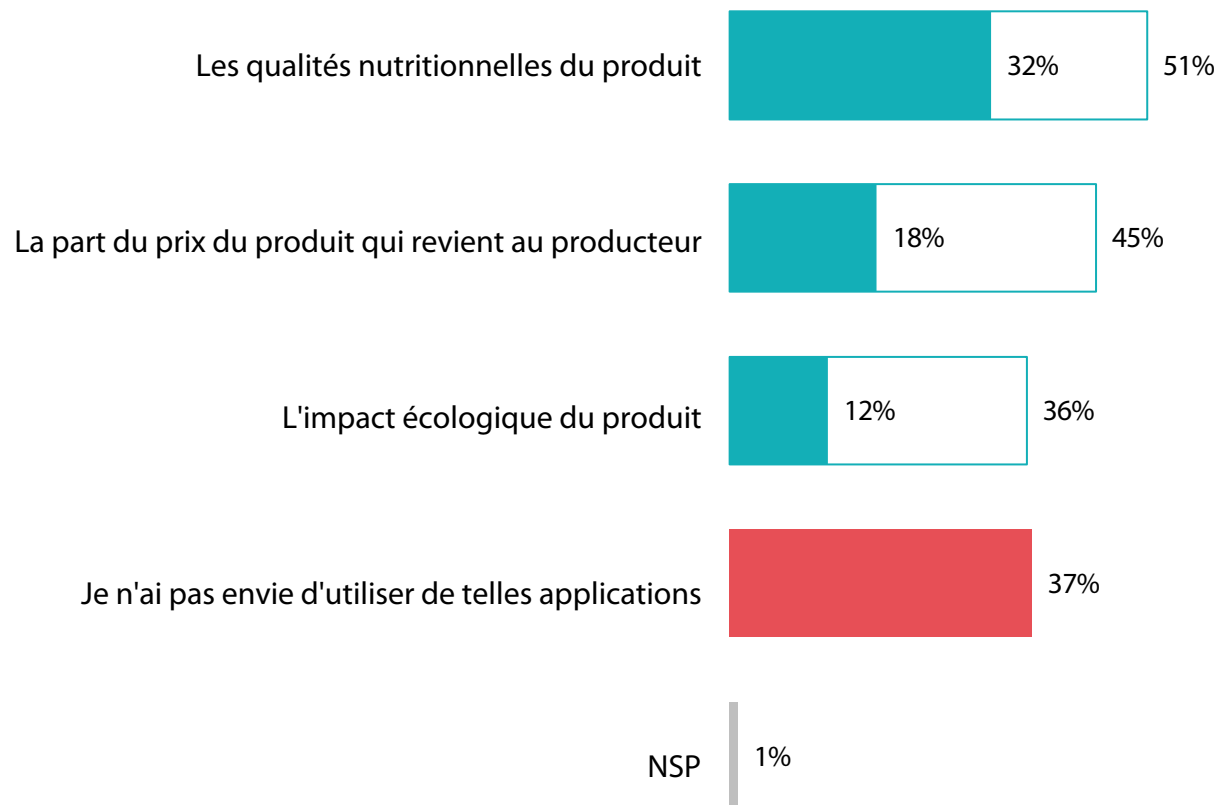
# Les informations données par les applications de comparaison de produits



Q. Concernant les applications vous permettant de comparer les produits alimentaires que vous achetez, vous souhaitez qu'elles permettent de connaître... ?

Plusieurs réponses possibles, total supérieur à 100%

- En premier
- Au total





# Les informations données par les applications de comparaison de produits



Q. Concernant les applications vous permettant de comparer les produits alimentaires que vous achetez, vous souhaitez qu'elles permettent de connaître... ?

	% Total	Sexe		Âge					Statut		
		Homme	Femme	18-24 ans	25-34 ans	35-49 ans	50-64 ans	65 ans et plus	CSP +	CSP -	Inactif
Les qualités nutritionnelles du produit	<b>51%</b>	51%	51%	58%	56%	50%	47%	51%	54%	48%	52%
La part du prix du produit qui revient au producteur	<b>45%</b>	45%	45%	58%	46%	45%	45%	39%	48%	44%	43%
L'impact écologique du produit	<b>36%</b>	37%	36%	44%	44%	39%	32%	30%	40%	34%	35%
Je n'ai pas envie d'utiliser de telles applications	<b>37%</b>	37%	37%	26%	28%	39%	39%	42%	35%	37%	38%



# Les informations données par les applications de comparaison de produits



1016 personnes

Q. Concernant les applications vous permettant de comparer les produits alimentaires que vous achetez, vous souhaitez qu'elles permettent de connaître... ?

	% Total	Intention de vote premier tour 2022							
		Jean-Luc Mélenchon	Christiane Taubira	Yannick Jadot*	Emmanuel Macron	Valérie Pécresse	Eric Zemmour	Marine Le Pen	Abstention/Blanc/Nul/NSP
Les qualités nutritionnelles du produit	<b>51%</b>	59%	56%	57%	56%	54%	43%	41%	50%
La part du prix du produit qui revient au producteur	<b>45%</b>	60%	53%	54%	45%	46%	41%	41%	41%
L'impact écologique du produit	<b>36%</b>	62%	52%	50%	42%	30%	26%	24%	36%
Je n'ai pas envie d'utiliser de telles applications	<b>37%</b>	18%	30%	34%	33%	39%	44%	47%	37%

\*En raison d'une base faible de répondants, les résultats sont à interpréter avec précaution

# WE ARE DIGITAL !

**Fondé en 2000 sur cette idée radicalement innovante pour l'époque, OpinionWay a été précurseur dans le renouvellement des pratiques de la profession des études marketing et d'opinion.**

Forte d'une croissance continue depuis sa création, l'entreprise n'a eu de cesse de s'ouvrir vers de nouveaux horizons pour mieux adresser toutes les problématiques marketing et sociétales, en intégrant à ses méthodologies le Social Média Intelligence, l'exploitation de la smart data, les dynamiques créatives de co-construction, les approches communautaires et le storytelling.

Aujourd'hui OpinionWay poursuit sa dynamique de croissance en s'implantant géographiquement sur des zones à fort potentiel que sont l'Europe de l'Est et l'Afrique.



## RENDRE LE MONDE INTELLIGIBLE POUR AGIR AUJOURD'HUI ET IMAGINER DEMAIN

**C'est la mission qui anime les collaborateurs d'OpinionWay et qui fonde la relation qu'ils tissent avec leurs clients.**

Le plaisir ressenti à apporter les réponses aux questions qu'ils se posent, à réduire l'incertitude sur les décisions à prendre, à tracker les insights pertinents et à co-construire les solutions d'avenir, nourrit tous les projets sur lesquels ils interviennent.

Cet enthousiasme associé à un véritable goût pour l'innovation et la transmission expliquent que nos clients expriment une haute satisfaction après chaque collaboration - 8,9/10, et un fort taux de recommandation - 3,88/4.

Le plaisir, l'engagement et la stimulation intellectuelle sont les trois mantras de nos interventions.







## RESTONS CONNECTÉS !

[www.opinion-way.com](http://www.opinion-way.com)



### Envie d'aller plus loin ?

Recevez chaque semaine nos derniers résultats d'études dans votre boîte mail en vous abonnant à notre

[newsletter !](#)

# “*opinion*way”

15 place de la République  
75003 Paris

PARIS  
CASABLANCA  
ALGER  
VARSOVIE  
ABIDJAN

Votre contact

**Bruno Jeanbart**

Vice-président d'OpinionWay

Tel: 01 81 81 83 00

[bjeanbart@opinion-way.com](mailto:bjeanbart@opinion-way.com)