



LOCAL GOVERNMENT
OPEN DATA FORUM 2016
AN OGP SUMMIT ASSOCIATED EVENT



Le site d'Enedis dédié aux jeux de données

<http://www.enedis.fr/open-data>



Bilan électrique



Consommation EPCI



Consommation



Consommation

Énergie journalière consommée par les sites raccordés au réseau Enedis

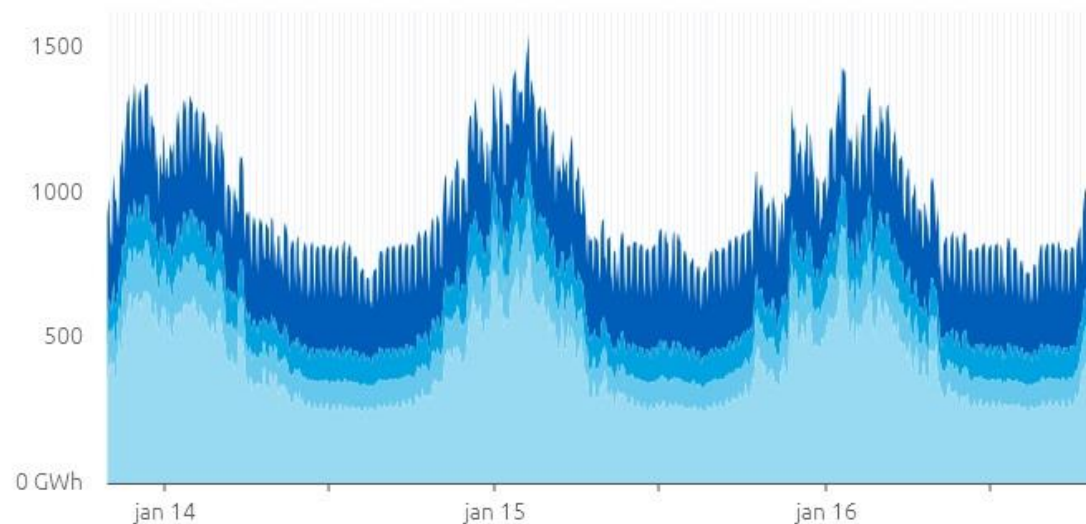
Historique

Comparaison



Du 29/10/2013 au 31/10/2016

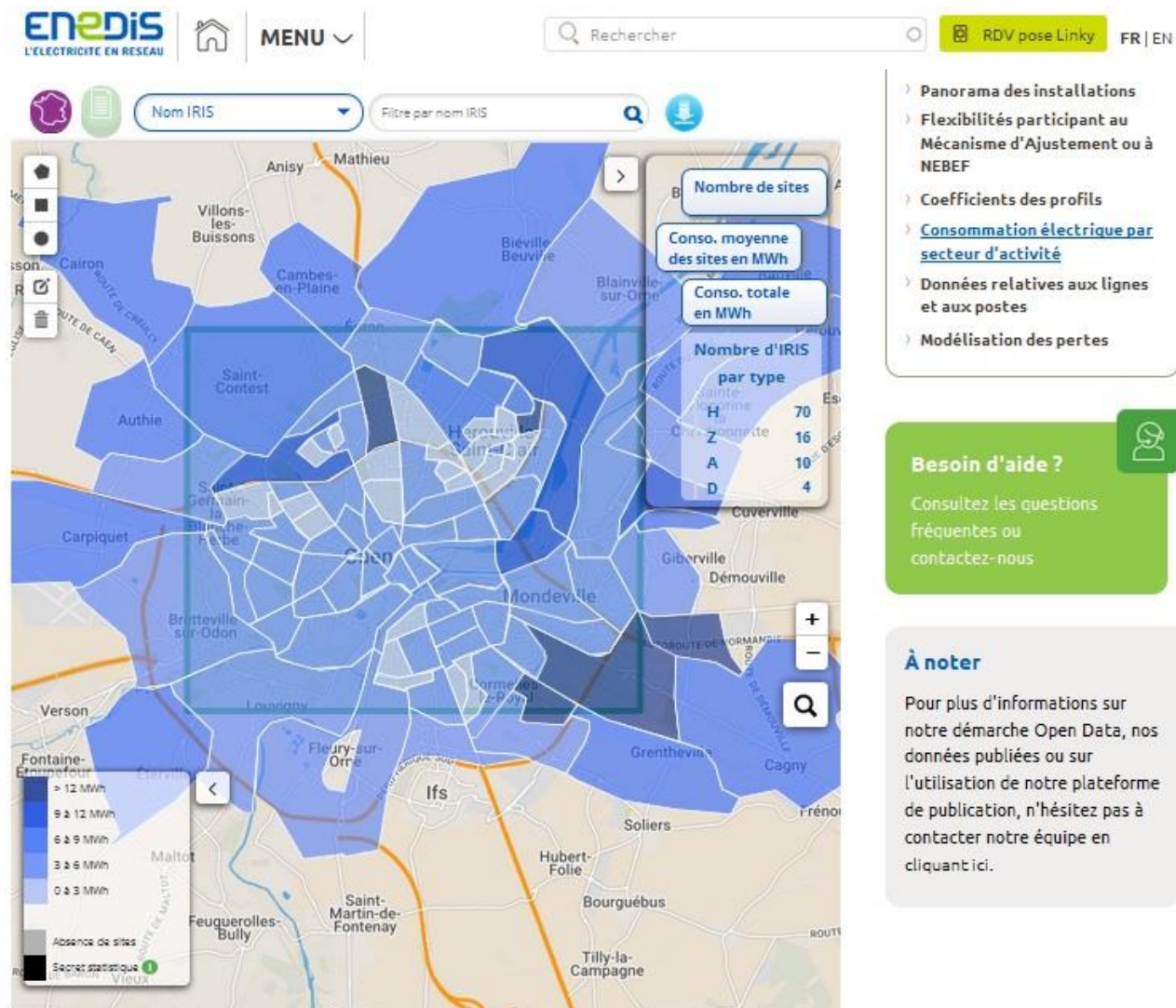
le pic de consommation cumulée a été de **1 550,62 GWh**

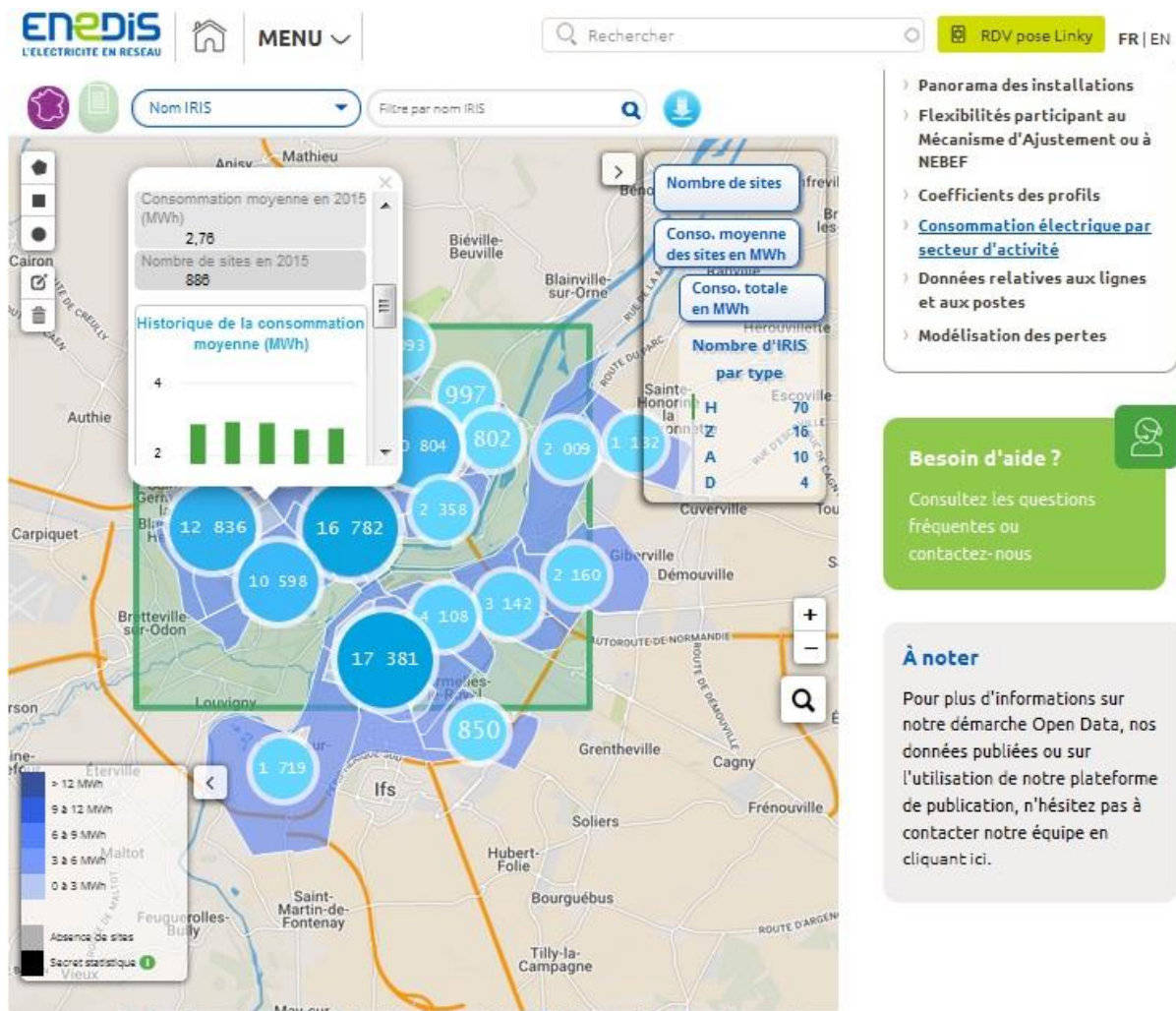


● Entreprises ● PME/PMI ● Professionnels ● Résidentiels



Consommation IRIS





Fonctionnalités IRIS

Besoin d'aide ?

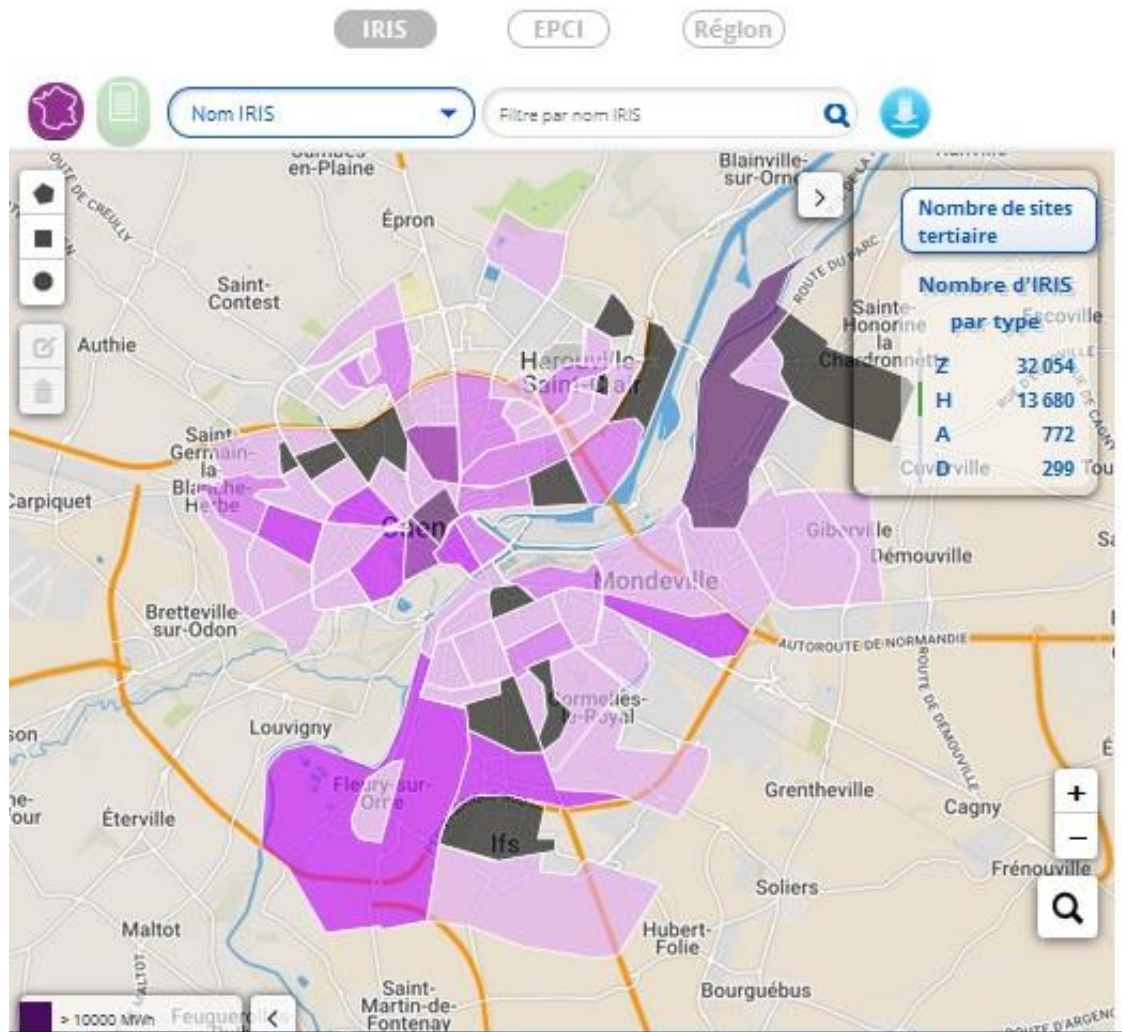
Consultez les questions fréquentes ou contactez-nous

À noter

Pour plus d'informations sur notre démarche Open Data, nos données publiées ou sur l'utilisation de notre plateforme de publication, n'hésitez pas à contacter notre équipe en cliquant ici.



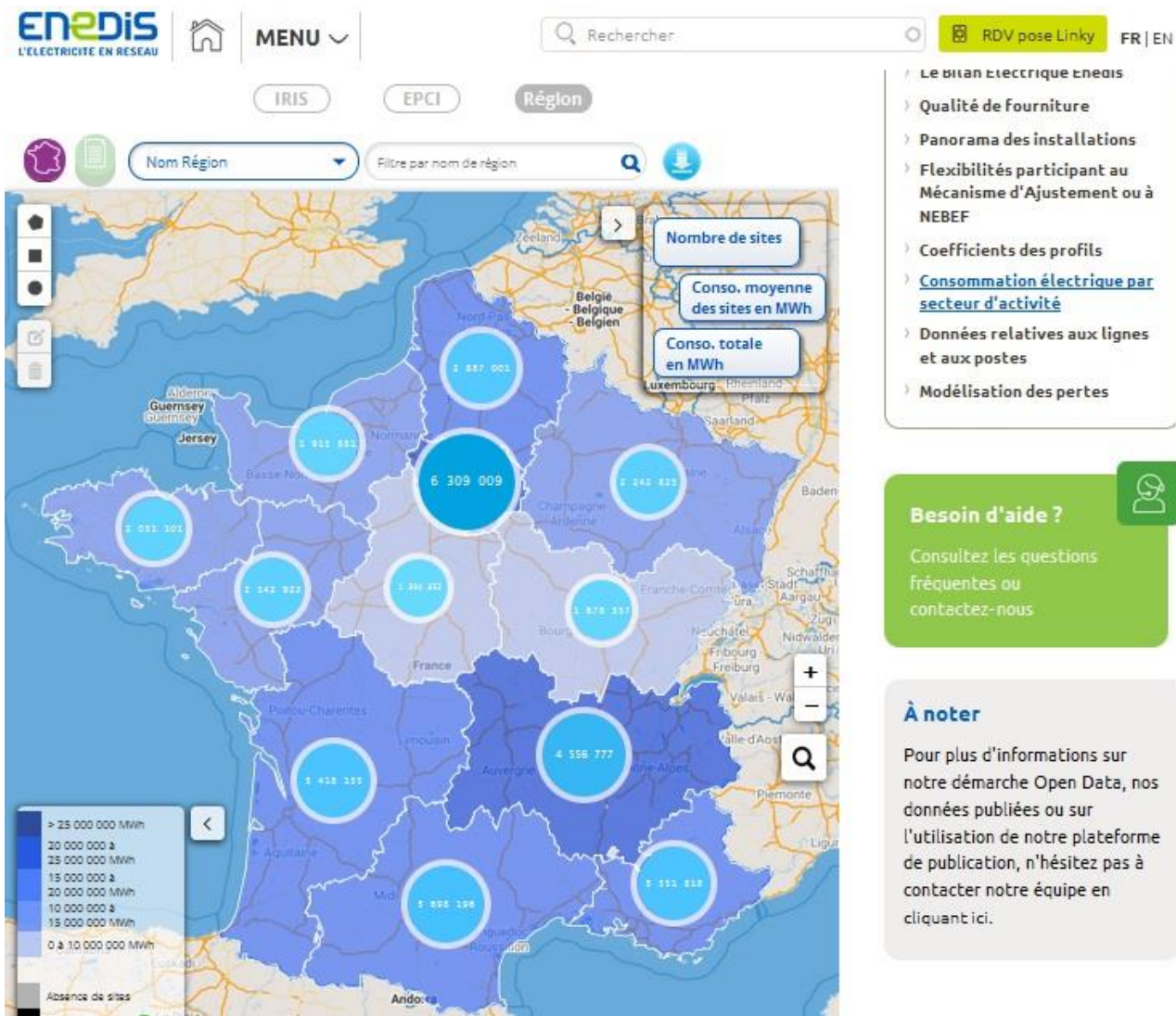
Consommation annuelle totale secteur tertiaire



Consommation secteur tertiaire



Production régions





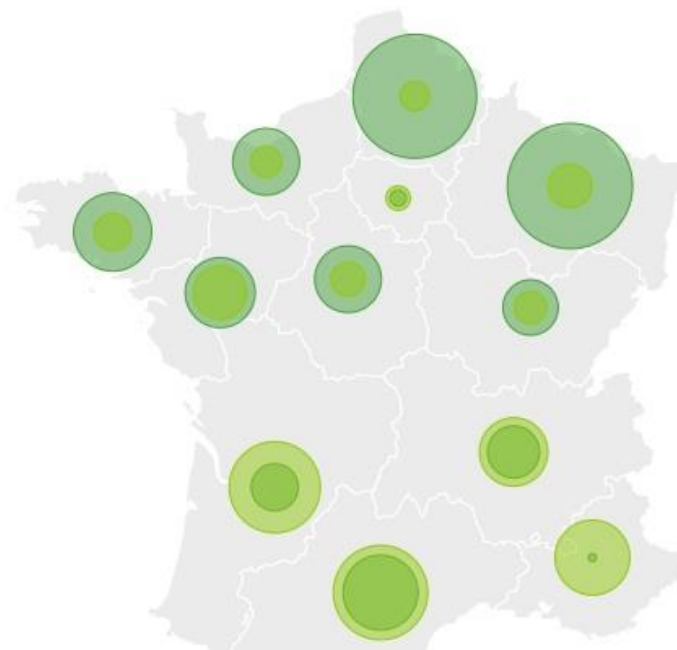
Production

Sites raccordés au réseau Enedis

Puissance installée	Production sur le réseau Enedis		
	Éolien	Photovoltaïque	Production totale
			Comparaison

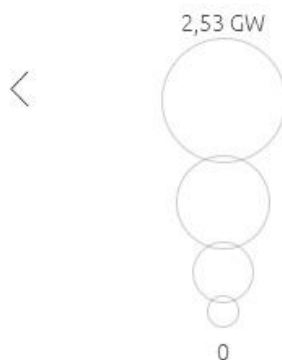
Au 1^{er} octobre, la puissance totale installée était de

15,72 GW en France



- Éolien
- Photovoltaïque

Production renouvelables régions





LOCAL GOVERNMENT
OPEN DATA FORUM 2016
AN OGP SUMMIT ASSOCIATED EVENT



Le site d'Enedis dédié aux jeux de données

<http://www.enedis.fr/open-data>